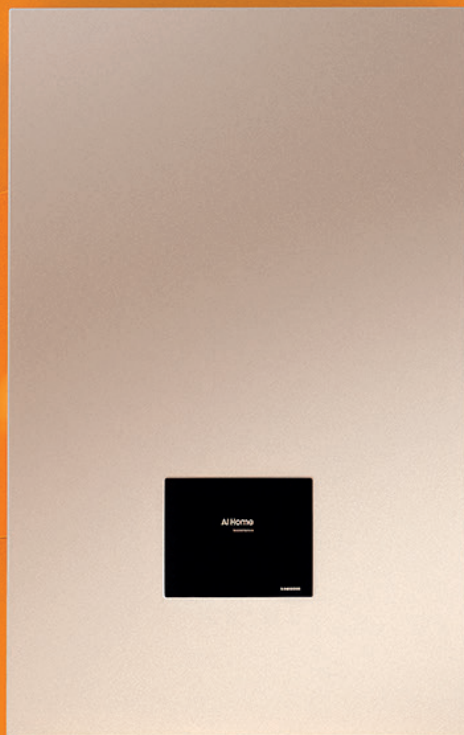


SAMSUNG
Climate Solutions



Koe uusi EHS ClimateHub

Täydellisesti sinulle sopiva

Uusi ClimateHub: helppo asentaa ja huoltaa

Uusi EHS Hydro Unit on kompakti ratkaisu lämmitykseen ja lämpimään käyttöveteen. Yhdessä kolmannen osapuolen säiliön ja kompaktin rakenteensa kanssa se on helppo asentaa, joten se sopii täydellisesti kotiin. Rakenne mahdollistaa myös helpon pääsyn huoltoon varten. Hydro-yksikössä on irrotettava AI Home 7-tuumainen kosketusnäyttö käyttäjäystävällistä valvontaa ja ohjausta varten. Kun se liitetään kodin aurinkojärjestelmään ja muihin laitteisiin Samsungin SmartThings-sovelluksen¹ kautta, käyttäjät voivat tehokkaasti hallita ja valvoa energiankäyttöään.



Helppo asentaa

Kaksiväyhykemalli on helppo asentaa. Älykäs puskurilogiikka vähentää järjestelmän riippuvuutta vesimäärästä. Magnetiittisuodatin ja 3-tieventtiili sisältyvät vakiona. Ohjauslaatikkoon on helppo päästä käsiksi, ja keskeisissä komponenteissa ja sisäisissä putkissa on pikalukitus, joka on helppo irrottaa käsin, mikä säästää aikaa ja työtä huollon yhteydessä.



Helppo
huoltaa



Helppo
asentaa



Parannettu
käytettävyys

Korkealaatuinen lämminvesivaraaja

Uusi Samsungin lämminvesivaraaja sopii hyvin yhteen EHS-lämpöpumpujemme kanssa ja tarjoaa luotettavemman ja tehokkaamman ratkaisun lämmitys- sekä lämminvesitarpeisiin.

Uusi hätätilatoiminto

Jos lämpöpumpun ulkoyksikössä ilmenee toimintahäiriö, hätätila² aktivoi sisäyksikön sisäänrakennetun sähkölämmittimen³ lämmityksen ja lämpimän veden tuottamiseksi. Hätätila asetetaan 7-tuumaisen näytön⁴ säätövalikossa asennuksen aikana, jotta varmistetaan jatkuva lämmitys.

Käyttöohje yhdellä painalluksella

AI Home avulla pääset helposti järjestelmän käyttöoppaaseen. Monikielinen käyttöopas⁵ avataan ja ladataan skannaamalla QR-koodi.

Kompakti muotoilu

Hydro-yksikön kompakti muotoilu tekee siitä sopivan useimpiin tiloihin. Mitoiltaan yksikköä voidaan verrata perinteisiin kodinkoneisiin, joten se sopii erinomaisesti rivitalo- ja kerrostalokotiin, uudis- ja saneerauskohteissa. Harmaasävyinen väri sopii hyvin uusiin ja nykyisiin moderneihin sisätiloihin.

Helppo asennus ja älykäs suorituskyky

Helppo asentaa

Hydro Unit on helppo asentaa yhdessä kolmannen osapuolen vedenlämmittimen kanssa. Toimintalogiikkaa on parannettu, jotta yhtäaikainen lämmityskäyttö olisi tehokasta. Laajempi säätöalue vähentää käynnistysten määrää, pidentää järjestelmän käyntiaikaa ja parantaa yleistä tehokkuutta sekä luotettavuutta. Magneettisuodattimet ja 3-tieventtiilit ovat vakiovarusteena. Saatavana myös 2-vyöhykeen malleja⁶. Mallit lämmittävät kahta vyöhykettä ilman lisäosia. Saatavana 2kW, 4kW ja 6kW⁷.

Säästä aikaa huollossa

Kun AI Home on yhdistetty Samsungin SmartThings App⁸ -sovellukseen, käyttäjät voivat seurata ja mukauttaa energiankäyttöä helposti. Jos järjestelmässä on yhteensopiva aurinkosähköasennus, voidaan seurata aurinkosähköenergian kulutusta sekä aurinkotasoja. AI Energy -tilan käyttö⁹, yhdistettynä -AI SmartThings App-sovellukseen, voi vähentää sähkönkulutusta.

Säästää huoltoon kuluva aikaa

Järjestelmän asetuksia voidaan muuttaa helposti Smart Service App¹⁰ tai EHS-pilvipalvelun avulla SD-kortin sijaan.

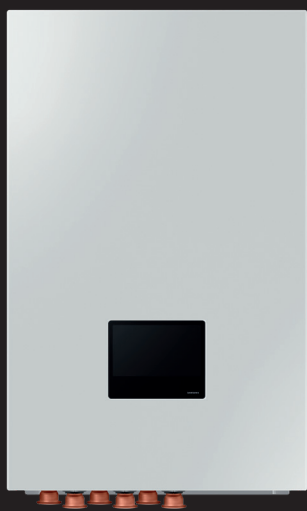
Energiansäästö

Kokonaislämmönsiirtopinta-alaa on kasvatettu 23% ja lämpimän veden hyötysuhde on kasvanut 115%...148%¹¹. Kolminkertaisen eristyksen ansiosta lämpöhäviö on pienentynyt jopa 56%¹².

Parannettu käytettävyys

AI Home tarjoaa käyttäjille tyylikkään ja älykkään ohjauskokemuksen ja reaaliaikaiset päivitykset energiankäytöstä 7-tuumaisella näytöllä. Aikatauluja voidaan helposti mukauttaa ja lämpötiloja säätää ulkoisten sääolosuhteiden mukaan¹³. Käyttäjä voi parantaa älykotiratkaisuja integroimalla AI Home Samsungin SmartThings -sovellukseen, jolloin on mahdollista ohjata muita sovellukseen Wi-Fi-yhteyden kautta liitettyjä laitteita. AI Homessa on käyttäjäystävällinen ohjattavuus, jossa on monikielinen tuki, joka esittää tiedot intuitiivisen asettelun avulla.

Koko



Kompakti koko

Leveys: 530

Korkeus: 840

Syvyys: 350



Yhteensopivat tuotteet:

Ulkoyksiköt



Model
(20EA)

AE050CXYDEK
AE080CXYD*K

AE080BXYD*G
AE120BXYD*G
AE140BXYD*G
AE120CXYD*K
AE160CXYD*K

AE050RXYDEG

AE120RXYD*G
AE160RXYD*G

AE080RXYD*G

Säätimet



Langallinen säädin

Kosketusohjain

DMS 2.5

Kuinka se toimii ja mitä tarvitaan

Uusi Hydro-yksikkö on helppo asentaa, ylläpitää ja huoltaa. Yksikköön on integroitu olennaisimmat järjestelmän osat ja komponentit. Yksikön asennus on nopea ja helppoa.



- 1 Tarvitaan lämminvesivaraaja.
- 2 Saatavilla Android- ja iOS-laitteissa. Tarvitaan Wi-Fi-yhteys ja Samsung-tili.
- 3 Toiminto, joka aktivoi automaattisesti hätätilan virhetilanteessa, on käytettävissä marraskuussa 2024. Tätä ennen ostettuihin malleihin tämä toiminto on saatavilla ohjelmistopäivityksellä.
- 4 Sähkölämmittimen käyttö lisää energiankulutusta.
- 5 Kun EHS-järjestelmä on yhdistetty internetiin, QR-koodi löytyy AI Home -laitteen näytöstä.
- 6 Saatavana ClimateHub- sekä Hydro-yksikössä. 2-vyöhykemalli on varustettu kiertovesipumpulla, sekoitusventtiilillä ja lämpötila-anturilla, jotka eivät sisälly vakiomalliin. 2 kW:n ja 4 kW:n sähkölämmittimet käyttävät yhtä vaihetta, kun taas 6 kW:n sähkölämmittin asennetaan kolmelle vaiheelle. 3kW:n varalämmittin (MHC-300HP), tukee sekä yksi- että kolmivaiheista toimintaa, voit luoda jopa 9 kW:n toiseisen sähkölämmittimen järjestelmään, joka tarjoaa luotettavan lämmityksen erittäin kylmillä alueilla. MHC-300HP myydään erikseen.
- 7 HASS-sovellus saatavilla syyskuussa 2024. HASS App -sovellus on liitettävä (USB:n tai langattoman yhteyden kautta) laitteeseen, asetusten säätämistä varten. HASS Appiin ja EHS Cloud Service -palveluun sovelletaan lisäehtoja.
- 8 Perustuu sisäisiin testeihin, joissa verrataan kokonaislämpöhäviötä: perinteinen ClimateHub-säiliö, jossa on PU-vaahtoeristys = 92,3 W, uusi ClimateHub-säiliö, jossa on kolmikerroksinen eristys = 42,4 W. Kokonaislämmönsiirtokertoimen perusteella: tavallinen ClimateHub-säiliö, jossa on PU-vaahtoeristys = 92,3 W, uusi ClimateHub-säiliö, jossa on kolmikerroksinen eristys = 42,4 W.
- 9 Perustuu EU:n testiohjeisiin EN16147, verrattuna edelliseen malliin.
- 10 Wi-Fi-yhteys ja Samsung-tili vaaditaan. Käytä erillistä kannettavaa tietokonetta/laitetta Samsung-tilin luomiseen. Vaaditaan yhteys EHS:n ja yhteensopivien PV-järjestelmien välille ja aktivoidaan käyttämällä PV-toimintoa AI-Home -tilassa. Kaikkien laitteiden on oltava yhteydessä SmartThings-sovellukseen Wi-Fi-yhteyden kautta samalla Samsung-tilillä.
- 11 Saatavilla Android- ja iOS-laitteissa. Tarvitaan Wi-Fi-yhteys ja Samsung-tili.
- 12 SmartThings AI Energy -tila voi loppukäyttäjän käyttämänä tarjota käyttäjille mahdollisuuden säästää energiaa lämpimän käyttöveden käytössä (toistettavien) käyttäjämallien perusteella. Varsinainen energiansäästö vaihtelee ja on riippuvaista muun muassa yksilöllisestä käytöstä ja käyttöolosuhteista. AI Energy-tila voi vaikuttaa tuotteen suorituskykyyn. Loppukäyttäjä voi poistaa AI Energy -tilan käytöstä milloin tahansa.

SAMSUNG
Climate Solutions

Hydro Unit

Model Name			AE160DNYMPK/EU	AE160DNZMPK/EU	
		Tyyppi	Perusmalli	2-alueen malli	
Virtalähde		Φ, V, Hz	1, 220-240, 50 or 3, 380-415, 50		
Käyttöalue (vesi)	Lämmitys	°C	15-75(70/65) ¹	15-75(70/65) ¹	
	Jäähdytys	°C	5-25	5-25	
Ääni	Äänenpaine	Lämmitys	dB(A)	26(28) ²	
		Jäähdytys	dB(A)	26(28) ²	
	Äänen voimakkuus	Lämmitys	dB(A)	40(42) ²	42(44) ²
Mitat (L x K x S)	Netto	mm	530 x 840 x 350	530 x 840 x 350	
	Brutto	mm	602 x 1,032 x 602	602 x 1,032 x 602	
Paino	Netto	kg	43.0	54.0	
	Brutto	kg	50.0	61.0	
Connection	Kylmäaineputki (Ulkoyksikköön)	Tyyppi	-		
		Liquid	Φ, mm	N/A	N/A
		Kaasu	Φ, mm		
	Vesiputki (Ulkoyksikköön)	Tyyppi	-	BSPP Naaras	BSPP Naaras
		Sisääntulo	Φ, mm	28	28
		Ulostulo	Φ, mm	28	28
	Vesiputki (Tilalämmitys:ensisijainen)	Tyyppi	-	BSPP Naaras	BSPP Naaras
		Sisääntulo	Φ, mm	28	28
		Ulostulo	Φ, mm	28	28
	Vesiputki (Tilalämmitys: 2-alueelle)	Tyyppi	-		BSPP Naaras
		Sisääntulo	Φ, mm	N/A	28
		Ulostulo	Φ, mm		28
	Vesiputki (KÄYTTÖVESI)	Tyyppi	-	BSPP Naaras	BSPP Naaras
		Sisääntulo	Φ, mm	28	28
		Ulostulo	Φ, mm	28	28
Vesipumppu	Tyyppi	-	BLDC Inv.	BLDC Inv.	
	Moottorin syöttö	W	95	95	
	Macin staattinen paine	mAq	9.0	9.0	
	Yksikön lukumäärä	EA	1	2	
Varalämmitin	Teho	kW	1Φ 2/4kW(3Φ 6kW) ³	1Φ 2/4kW(3Φ 6kW) ³	
	Termostaatti (terminen sulake)	°C	98 (+0 -5)	98 (+0 -5)	
Turvalaite	Paineentasausventtiili	bar	2.9	2.9	
	Virtausanturi	LPM	5-60	5-60	
	Lämpötila & Paineentasausventtiili (säiliö)	bar, °C	10bar, 90°C	10bar, 90°C	
Laajennussäiliö	Sisäisen veden määrä	liter	10	10	
	Käyttöpaine	MPa	0.3	0.3	
	Ennakkopaine	Mpa	0.12	0.12	
Ilmanpoistovenntiili		Φ, inch	BSPP uros 3/8"	BSPP uros 3/8"	
Toiminta-alue (ulkolämpötila)	Lämmitys	°C	-25-35 / -30-43 ⁴	-25-35 / -30-43 ⁴	
	Jäähdytys	°C	10-46	10-46	
	Käyttövesi	°C	-25-43 / -30-43 ⁵	-25-43 / -30-43 ⁵	

Note

- 75°C: AE***CXVD*K/EU-malli / 70°C: AE***BXVD*G/EU Malli / 65°C: AE***RXVD*G/EU Malli.
- Tiedot ovat tietoja, kun liitetään ulkoyksikkö 12-16kW ja muut 5-8kW.
- Tietoja sovelletaan kytkettäessä 3Φ-ulkoyksikkömallia ja muita 3Φ-ulkoyksikkömalleja.
- 25-35°C: AE***CXVD*K/EU-malli ja AE***RXVD*G/EU-malli / -30-43°C: AE***BXVD*G/EU-malli.
- 25-43°C: AE***CXVD*K/EU-malli & AE***RXVD*G/EU-malli / -30-43°C: AE***BXVD*G/EU-malli.

SAMSUNG
Climate Solutions

Täydellisesti sinulle sopiva

Lisätietoja Samsungin ilmastoratkaisuista:
samsung-climatesolutions.com

Copyright © 2024 Samsung Electronics Air Conditioner Europe B.V. Kaikki oikeudet pidätetään. Samsung on rekisteröity tavaramerkki Samsung Electronics Co, Tekniset tiedot ja muotoilu voivat muuttua ilman ennakoilmoitusta, ja ne voivat sisältää alustavia tietoja. Muut kuin metriset painot ja mitat ovat likimääräisiä. Kaikkien tietojen uskottiin olevan tarkkoja luontihetkellä. Samsung ei ole vastuussa virheistä tai puutteista. Jotkin kuvat saattavat olla digitaalisesti muokattu. Kaikki tavaramerkit, tuotenimet, palvelunimet ja logot ovat omistajiensa tavaramerkkejä ja/tai rekisteröityjä tavaramerkkejä, jotka täten tunnustetaan ja tunnustetaan.



Samsung Electronics Co., Ltd. osallistuu Eurovent-sertifiointiohjelmaan (ECP) ilmastointilaitteiden (AC), muuttuvan jäähdytysvirran (VRF) ja nestejäähdytteisen lämpöpumpun (LCP-HP) osalta. Nestejäähdytteinen lämpöpumppu (LCP-HP). Voit tarkistaa sertifiointin jatkuvan voimassaolon seuraavasti osoitteessa: www.eurovent-certification.com

Samsung Electronics Air Conditioner Europe B.V.

Evert van de Beekstraat 310, 1118 CX Schiphol

P.O. Box 75810, 1118 ZZ Schiphol

+31 (0)8 81 41 61 00

The Netherlands

Combi Cool

Oy Combi Cool Ab

Pakkalantie 19, 01510 Vantaa

Tel. 09-777 1230 - combicool.fi